

# **Cztery typy hierarchii w lewicowych organizacjach**

Estelle Ellison

# Spis treści

|  |   |
|--|---|
| Jawna hierarchia – „ <i>Kadra</i> ”:               | 3 |
| Pseudo-hierarchia – „ <i>Grupa czołowa</i> ”:      | 3 |
| Ukryta hierarchia – „ <i>Rada rzecznicza</i> ”:    | 3 |
| Pseudo-horyzontalizm – „ <i>Krąg wewnętrzny</i> ”: | 7 |

## **Jawna hierarchia – „Kadra”:**

- Metoda organizacji, która opiera się na zdaniu się na kadre (tj. organ prowadzący złożony z członków-weteranów);
- Występuje w kapitalistycznych miejscach pracy, instytucjach, biurokratycznych związkach zawodowych, organizacjach non-profit, a także w państwowym aparacie dowodzenia;
- W dużym stopniu opiera się na rekrutacji oraz umożliwia niewielką bądź wręcz zerową autonomię osób członkowskich;
- Asymilacja z kulturą organizacyjną jest oczekiwana i często łączy się z kulturą dyscyplinarną, posłuszeństwem i powściągliwością.

## **Pseudo-hierarchia – „Grupa czołowa”:**

- Organizacja, która jest rozszerzeniem organizacji jawnie hierarchicznej;
- Przeznaczona do przyciągnięcia demografii osób lewicowych, które w przeciwnym razie nie byłyby zainteresowane dołączeniem do jawnej hierarchii w macierzystej organizacji;
- Grupy te rzadko, jeśli w ogóle, mają ściśle kultury organizacyjne;
- Organizacja macierzysta wykorzystuje grupy czołowe jako taktykę rekrutacyjną, celując w członkinie grup czołowych, które idealnie pasowałyby kulturowo do jawnej hierarchii.

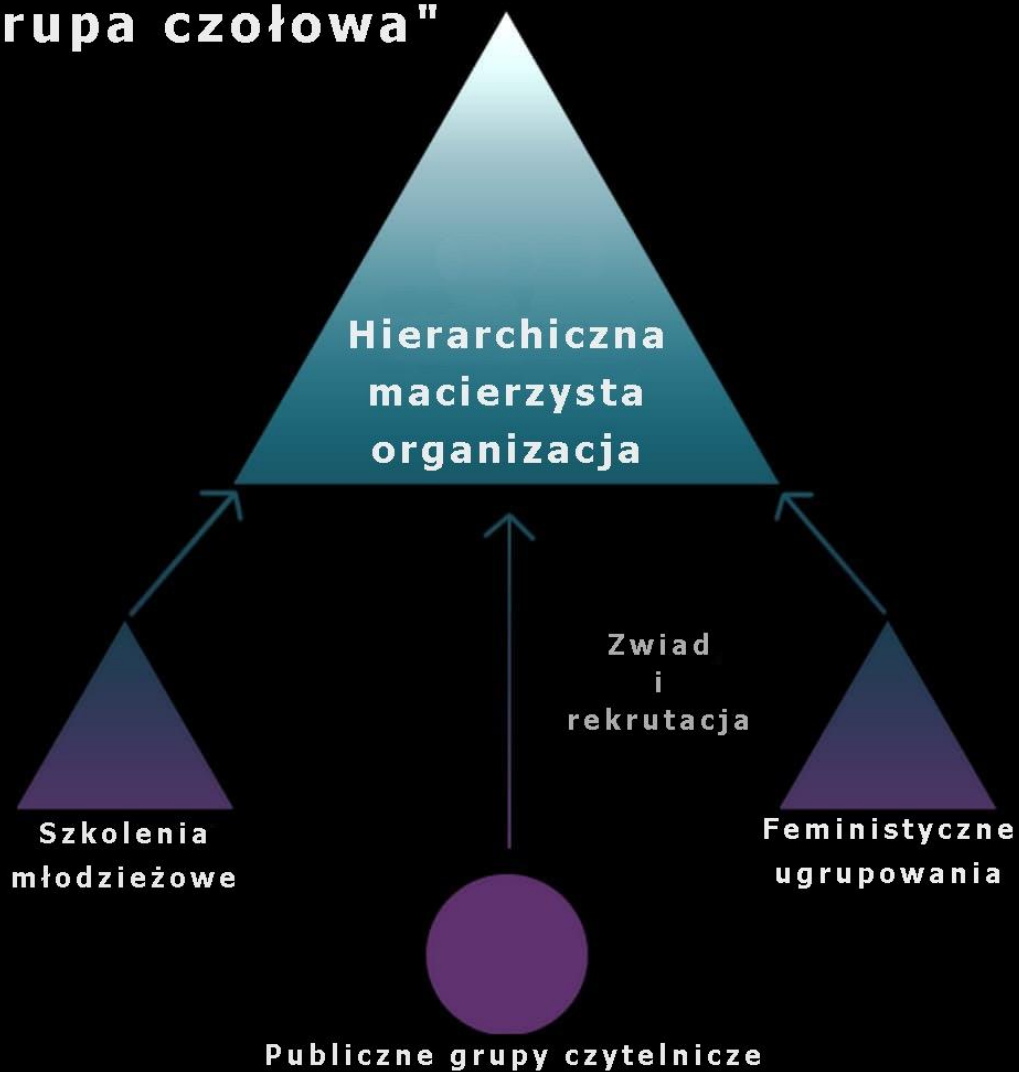
## **Ukryta hierarchia – „Rada rzecznicza”:**

- Ukryta hierarchia wykorzystuje projekt, kampanię lub koalicję jako sposób na ukrycie wpływu, jaki kadra ma na strategię organizacji horyzontalnych;
- Komitety sterujące służą jako środek postępu wizji pojedynczej kadrowiczki na temat tego, jak należy wykonywać pracę poprzez delegowanie;
- Ludzie, grupy pokrewieństwa (afinitki) i organizacje, które uczestniczą w tej strukturze nie mają wpływu na ogólny kierunek działania ukrytej hierarchii oraz nigdy nie mogą wchodzić w bezpośrednie interakcje z kadra.

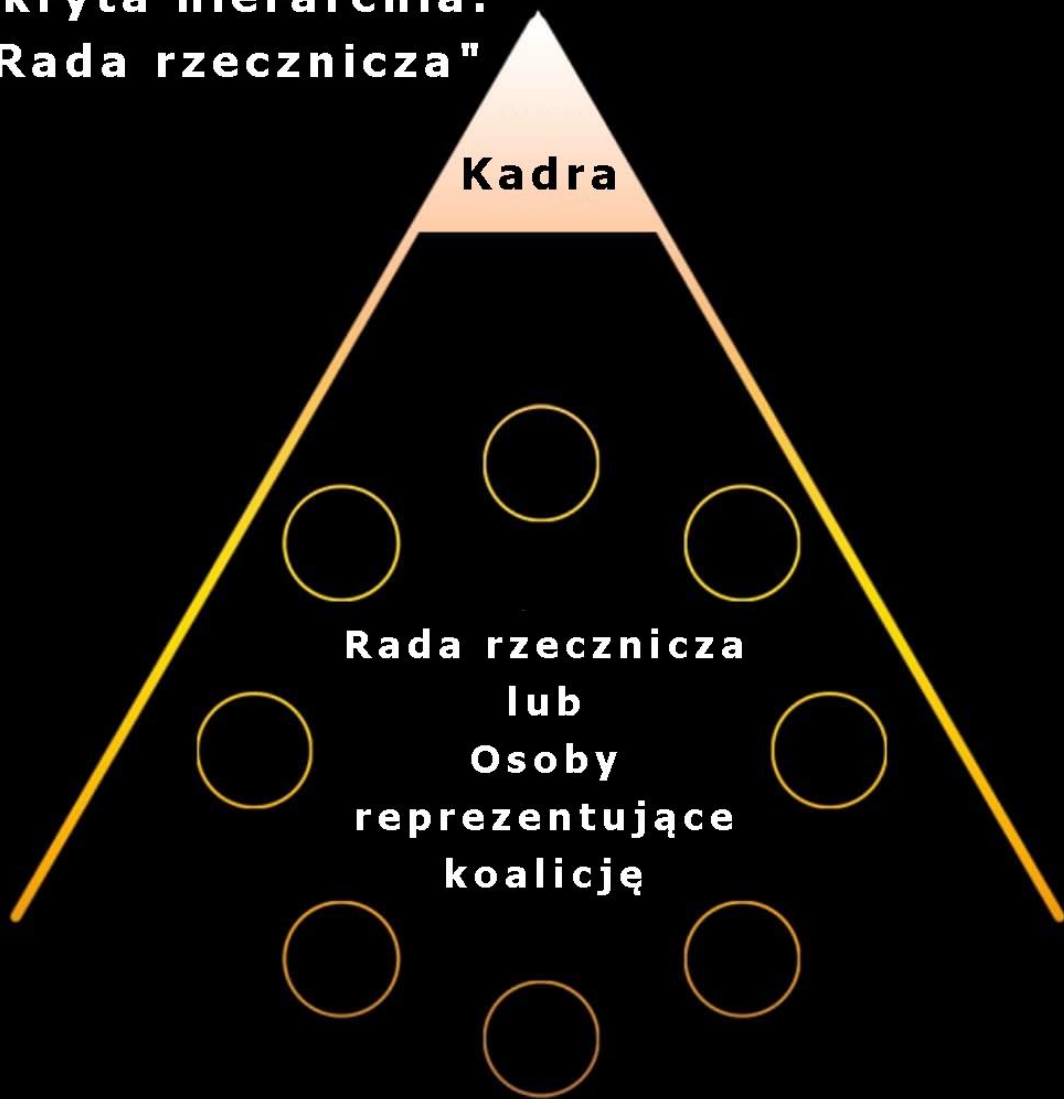
## **Jawna hierarchia: "Kadra"**



# Pseudo-hierarchia: "Grupa czołowa"



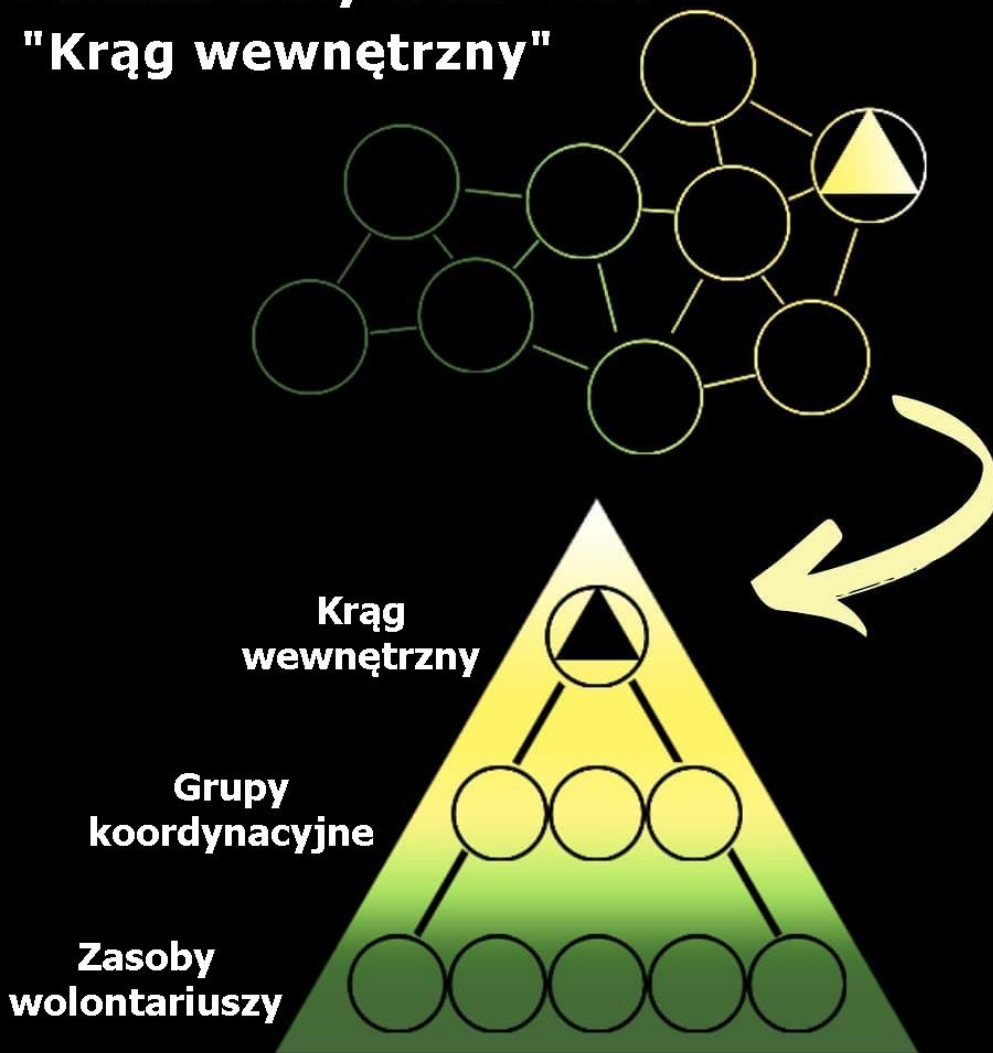
**Ukryta hierarchia:  
"Rada rzecznicza"**



## **Pseudo-horyzontalizm – „Krag wewnętrzny”:**

- Ta forma hierarchii wykorzystuje największą liczbę autonomicznych strategii organizacyjnych, często otwarcie ceniąc horyzontalizm;
- Formacje te są często silnie uzależnione od przywództwa jako podstawowej wartości i obracają się wokół jednej osobowości przypominającej kadrę, która wyznacza wewnętrzny krag grupy;
- Wewnętrzny krag jest w sprzeczności z samym sobą, ponieważ jego metody organizacyjne są hierarchiczne, mimo że w zamierzeniu miał być organizacją horyzontalną.

## Pseudo-horyzontalizm: "Krań wewnętrzny"





Anarcho-Biblioteka  
Dobry pieróg to wywrotowy pieróg



Estelle Ellison  
Cztery typy hierarchii w lewicowych organizacjach

[czarnateoria.noblogs.org](http://czarnateoria.noblogs.org)  
Tłumaczenie z Abolish\_time

[pl.anarchistlibraries.net](http://pl.anarchistlibraries.net)